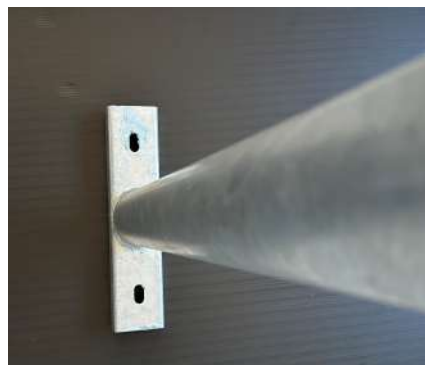
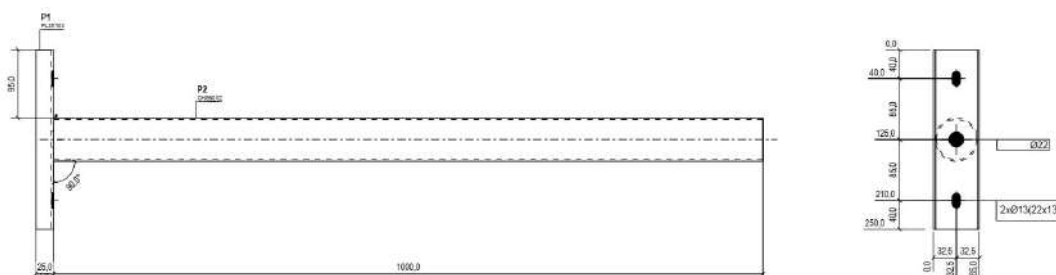


## Brazo mural D.60 recto sin gancho



### PLANO



### DESCRIPCIÓN

Brazo de acero al carbono S235JR galvanizado por inmersión en caliente según norma UNE EN ISO 1461, para aplicación en fachadas, postes de hormigón o muros.  
Son ideales para zonas rurales y calles estrechas.  
Se adaptan a las luminarias con acople D.60mm o superior.

### ESPECIFICACIONES GENERALES

**Acabado:** Galvanizados por inmersión de una sola vez.

**Diámetro:** 60 mm.

**Longitud del brazo:** 500/750/1000/1200 mm.

**Material:** Acero al carbono

**Color:** opcional

**Garantía:** 2 años

Referencia	Descripción	Largo (L) mm	Peso	Precio
BIPR60500	Brazo mural D.60x500 galvanizado	500	2,10 kg	
BIPR60750	Brazo mural D.60x750 galvanizado	750	2,90 kg	
BIPR601000	Brazo mural D.60x1000 galvanizado	1000	3,80 kg	
BIPR601200	Brazo mural D.60x1200 galvanizado	1200	4,40 kg	