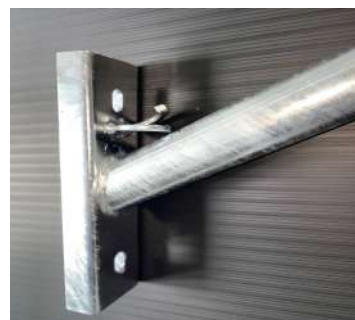
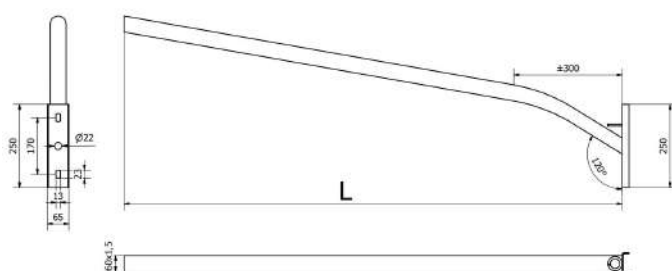


Brazo mural D.60 curvado con gancho



PLANO



DESCRIPCIÓN

Brazo de acero al carbono S235JR galvanizado por inmersión en caliente según norma UNE EN ISO 1461, para aplicación en fachadas, postes de hormigón o muros.
Son ideales para zonas rurales y calles estrechas.
Se adaptan a las luminarias con acople D.60mm o superior.

ESPECIFICACIONES GENERALES

Acabado: Galvanizados por inmersión de una sola vez.

Diámetro: 60 mm.

Longitud del brazo: 500/750/1000/1200 mm.

Material: Acero al carbono

Color: opcional

Garantía: 2 años

Referencia	Descripción	Largo (L) mm	Peso	Precio
BIPCG60500	Brazo mural D.60x500 curvado con gancho galvanizado	500	2,10 kg	
BIPCG60750	Brazo mural D.60x750 curvado con gancho galvanizado	750	2,90 kg	
BIPCG601000	Brazo mural D.60x1000 curvado con gancho galvanizado	1000	3,80 kg	
BIPCG601200	Brazo mural D.60x1200 curvado con gancho galvanizado	1200	4,40 kg	